

PARCOURS ALTERNANCE

UNE ÉQUIPE DÉDIÉE

Un service pour vous accompagner à :

- Vous orienter dans la rédaction de votre offre d'alternance
- Vous conseiller dans le recrutement de nos étudiants
- Calculer le coût d'un contrat d'alternance
- Vous informer sur les exonérations et les aides financières
- Vous aider dans les démarches administratives
- Accompagner le tuteur pendant l'alternance

Chargées de Missions Stages et Alternance



CHRISTINE
GUENNEUGUES



CHRISTINE
HEDER



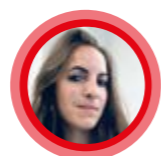
ÉLODIE
LAVOIX



NATHALIE
MAHÉ



SOPHIE
PIERRU



ÉGLANTINE
REVOL

Intégrer une jeune alternante dans notre équipe a été synonyme de fraîcheur et de renouvellement. Les cours dispensés par des enseignants-chercheurs et des professionnels lui ont fourni de très bonnes bases qui ont facilité son intégration en la rendant très rapidement opérationnelle. Nous avons organisé le travail autour du planning de notre alternante, afin de l'impliquer dans les moments cruciaux des projets dont elle a la responsabilité. Nous avons pu ainsi former une véritable collaboratrice à l'image de la société. L'alternance est une expérience profitable aussi bien pour notre entreprise que pour notre alternante.

Lydie GOURIOU
Digital Marketing Manager



CONTACT

Service Alternance :
+33 (0) 8 05 14 50 09
alternance@em-normandie.fr



1 AN



BACHELOR MANAGEMENT INTERNATIONAL

Cursus multi-spécialisé en BMI3

Accès : Étudiants en BMI2 EM Normandie ou titulaire d'un Bac+2. Admission sur dossier et entretien

Rythme* :
1 semaine à l'École
et 3 semaines en entreprise

Types de contrats :
Apprentissage et professionnalisation

Campus : Le Havre, Paris

Coût de la formation : 11 000 €/an

Nombre d'heures de cours :
424 heures/an

Code RNCP : 35643

Code diplôme : 26031021

Des promotions constituées exclusivement d'alternants

Une formation multi-spécialisée : marketing, finance, droit, management, distribution, e-commerce... et des intervenants qui s'adaptent aux problématiques vécues en entreprise

Débouchés : Conseiller(ère) banque ou assurance, Assistant(e)/Chargé(e) de communication, Assistant(e) marketing, Chef de rayon grande distribution, Acheteur(se) e-commerce...



2 ANS



PROGRAMME GRANDE ÉCOLE

Cursus multi-spécialisé en M1 et M2

Accès : Étudiants en 3^{ème} année ou Bachelor EM Normandie ou titulaire d'un Bac+3/4. Admission concours Passerelle 2

Rythme* :
1 semaine à l'École
et 3 semaines en entreprise

Types de contrats :
Apprentissage et professionnalisation

Campus : Caen, Le Havre, Paris

Coût de la formation : 12 000 €/an

Nombre d'heures de cours :
859 heures/an

Code RNCP : 34759

Code diplôme : 16531224

Des promotions constituées exclusivement d'alternants

Une formation multi-spécialisée Anglais ou Français : marketing, finance, droit, management... et des intervenants qui s'adaptent aux problématiques vécues en entreprise

Débouchés : Business analyst, Contrôleur(se) de gestion, Chef de produit, Responsable de secteur, Ingénieur(e) développement innovation, Auditeur(rice)...



1 AN



PROGRAMME GRANDE ÉCOLE

Cursus spécialisé en M2, MS ou 3^e Cycle

Accès : Étudiants en M1 EM Normandie ou en année de césure ou titulaire d'un Bac+4/5 pour accéder au MS ou 3^e Cycle. Admission sur dossier et entretien

Rythme* :
Dépend de la spécialisation choisie

Types de contrats :
Apprentissage et professionnalisation

Les spécialisations ouvertes à l'alternance :

Caen
• M2/MS Stratégies de Développement et Territoires

Le Havre
• M2 Audit et Finance d'Entreprise
• M2 Supply Chain Management
• M2 International Logistics and Port Management
• M2 Stratégie Marketing et Développement Commercial

Paris
• M2 Entrepreneurat Digital
• M2 Financial Data Management
• M2/MS Manager des Ressources Humaines
• M2 Stratégie Digitale et Innovation/

Coût de la formation : 12 000 €/an

Nombre d'heures de cours :
Dépend de la spécialisation choisie

Code RNCP : 34759

Code diplôme : 16531224

Débouchés : Auditeur(rice), Business developer, Community manager, Responsable RH, Consultant(e) en SI, Ingénieur(e) d'affaires...

* Peut varier selon les contraintes pédagogiques.