

## CONTACTEZ-NOUS

### CAMPUS DE PARIS

Agence BNP Paribas Avenue Mozart  
27 avenue Mozart 75016 PARIS  
Contact : 01 44 96 82 02

### CAMPUS DU HAVRE

Agence BNP Paribas Le Havre Les Halles  
117 rue Bernadin de Saint Pierre 76600 LE HAVRE  
Contact : 02 32 85 33 51

### CAMPUS de CAEN

Agence BNP Paribas Caen Château  
55 rue de Géole 14000 CAEN  
Contact : 02 31 15 34 50

**BNP Paribas**, SA au capital de 2 492 770 306 € - Siège social : 16 boulevard des Italiens, 75009 Paris. N° 662 042 449 RCS Paris. Identifiant CE FR 76662042449 - ORIAS n°07 022 735 - Document non contractuel.

**Avanssur**, entreprise régie par le Code des assurances, SA au capital de 67 155 752,86 €. Siège social : 48 rue Carnot, CS 50025, 92158 Suresnes Cedex - Immatriculée sous le n° 378 393 946 RCS Nanterre.

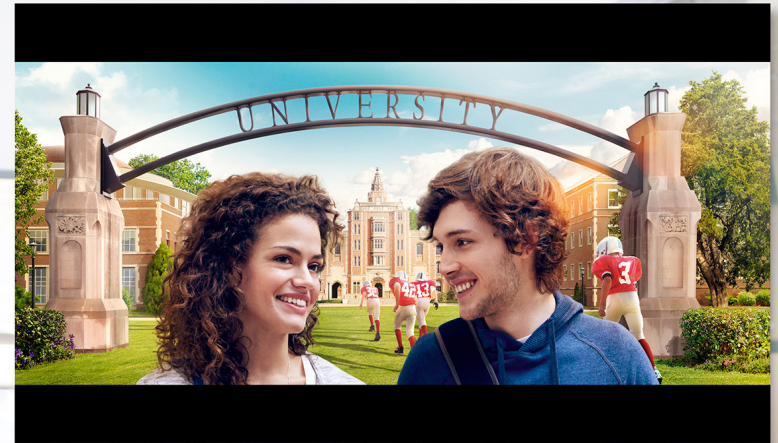
**April International Expat**, SA au capital de 200 000 €. Siège social : 110 avenue de la République, 75011 Paris. Immatriculée sous le n° B 309 707 727 RCS de Paris - Intermédiaire en assurance immatriculé à l'ORIAS sous le n° 07 008 000. Autorité de contrôle prudentiel et de résolution : 61 rue Taitbout, 75436 Paris Cedex 09.

**Cardif Assurance Vie**, Société Anonyme au capital de 717 559 216 € - Siège social : 628 avenue du Grain d'Or, 41350 Vineuil. Immatriculée sous le n° 420 127 128 RCS Blois - Protection 24 est titulaire de l'autorisation d'exercer n° AUT-041-2112-12-11-20130362101 délivrée le 12 décembre 2013 par le Conseil National des Activités Privées de Sécurité. "L'autorisation d'exercice ne confère aucune prérogative de puissance publique à l'entreprise ou aux personnes qui en bénéficient". Station Centrale de Télésurveillance certifiée APSAD type P3 sous le n°162.00.31.

**Cardif Assurances Risques Divers**, entreprise régie par le Code des assurances - SA au capital de 16 875 840 €. N° TVA intercommunautaire FR 12732028154. Siège social : 1 boulevard Haussmann, 75009 Paris - TSA 93000, 75 318 Paris Cedex 09 - Immatriculée sous le n° 308 896 547 RCS Paris.

STUDIO BDDF - MIE19079 - 04/2016 - Document à caractère publicitaire. Ce document est imprimé sur du papier certifié. 78413

## PROFITEZ DES AVANTAGES RÉSERVÉS AUX ÉTUDIANTS DE L'EM NORMANDIE



NE PAS JETER SUR LA VOIE PUBLIQUE



**BNP PARIBAS**

La banque  
d'un monde  
qui change



**BNP PARIBAS** |

La banque d'un monde qui change

En partenariat avec

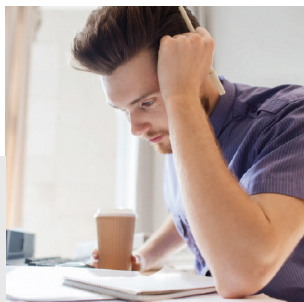


FINANCER VOS ÉTUDES

GÉRER VOTRE BUDGET

FACILITER VOTRE QUOTIDIEN

# DÉCOUVREZ NOS OFFRES



Je dois emprunter  
pour payer mon école

## Crédit étudiants<sup>(1)</sup>

Pour un crédit de 40000 € sur 84 mois  
hors assurance facultative :

- **TAEG fixe : 0.90 % (2)**
- **Montant des échéances : 491.52 €**
- **Montant total dû : 41287.68 €**

**Un crédit vous engage et doit être  
remboursé. Vérifiez vos capacités  
de remboursement avant de vous  
engager.**

Exemple : pour un prêt d'un montant total de 40000 € et d'une durée totale de 84 mois, vous remboursez 84 échéances de 491.52 € (hors assurance facultative). Pas de frais de dossier. Taux débiteur fixe 0.90% l'an. TAEG fixe : 0.90%. Montant total dû par l'emprunteur (hors assurance facultative) : 41287.68 €. Intérêts : 1287.68 €. En cas de souscription à l'assurance facultative<sup>(3)</sup> (Décès, Perte totale et irréversible d'autonomie, Incapacité totale de travail) : taux annuel effectif de l'assurance (TAEA) : 0.70 %, montant total dû par l'emprunteur au titre de l'assurance sur la durée totale du prêt : 1008 €, montant de l'assurance par mois : 12 €, ce montant s'ajoute à l'échéance de remboursement du crédit

(1) Offre réservée aux clients particuliers majeurs capables. Sous réserve d'acceptation de votre dossier par BNP Paribas (prêteur). Vous disposez d'un délai légal de rétractation de 14 jours calendaires révolus, à compter de votre acceptation du crédit.  
(2) Taux Annuel Effectif Global (TAEG) en vigueur du 01/01/2018 au 31/12/2018 jusqu'à 108 mois.  
(3) Assurance souscrite auprès de Cardif Assurance Vie et Cardif Assurance Risques Divers.



Choisissez la carte  
qui vous convient !

## Les Cartes Visa BNP Paribas



- **Carte Visa Électron** : une carte anti-dépassement pour éviter d'être à découvert.
- **Carte Visa Classic** : la possibilité d'être débité en différé et de payer sans contact.
- **Carte Visa Premier** : la plus complète avec des assurances voyage et la garantie Neige et Montagne



Vous partez à l'étranger ?

## Globe Student<sup>(1)</sup>

Études, stage, VIE/VIA...  
BNP Paribas vous accompagne.

- Esprit Libre Initiative gratuit si vous avez entre 18 et 24 ans ou -50 % sur Esprit Libre Premier si vous avez entre 25 et 29 ans.
- Les retraits d'espèces gratuits dans 52 000 distributeurs et 50 pays<sup>(2)</sup>.
- Jusqu'à 12 virements permanents gratuits pour transférer votre argent sans frais<sup>(3)</sup>.

(1) Offre valable pendant toute la durée de votre séjour et dans la limite de 2 ans maximum.  
(2) Liste disponible sur [mabanque.bnpparibas](http://mabanque.bnpparibas).  
(3) voir conditions auprès de votre conseiller ou sur [mabanque.bnpparibas](http://mabanque.bnpparibas).

Vous êtes mobile ?

## Votre banque vous suit



### Votre conseiller joignable

- via la messagerie de [mabanque.bnpparibas](http://mabanque.bnpparibas).
- par sa ligne directe.



### Vos comptes accessibles à tout moment avec :

- L'appli "Mes Comptes".
- Le site [mabanque.bnpparibas](http://mabanque.bnpparibas).

Des réponses à vos questions  
sur Twitter (SAV) et Facebook.

## VOTRE OFFRE DE BIENVENUE

**50€ versés sous 3 mois après ouverture du compte chèque**  
+  
**Gratuité des essentiels esprit libre et de votre carte Visa  
pendant toute la durée des études .**  
+  
**Votre assurance habitation étudiante à 1€ la 1ère année .**

\*Offre valable pour toute souscription du 01/01/2018 au 31/12/2018 sous réserve de flux mensuels.